

Duurzaamheid met design, veiligheid, comfort en automatisering



Erasmus MC

In Rotterdam is het duurzame Erasmus MC verzeen dat zich met zijn stedelijke gebouwstructuur en vele groenvoorzieningen in de stad voegt. Met een grote glazen overkapping wordt het nieuwe medisch centrum verbonden met de bestaande faculteitsgebouwen en ontstaat er een heldere ontsluiting. Een robuust raamwerk van kolommen en de grote vrije vloeroppervlakken maken het mogelijk wijzigingen aan te brengen in het gebruik van verdiepingen en ziekenhuisfuncties. Dit maakt het Erasmus MC een gebouw van en voor de toekomst.

Architect: EGM architecten bv, Dordrecht
Systeem: Schüco Raam AWS 60.HI



Renovatie Van Vollenhoveflat

De renovatie van de Van Vollenhoveflat kent een mooi resultaat. Het gebouw is omhuld met een 'warme jas': een thermische schil van geprefabriceerde aluminium gevelelementen op basis van de Schüco Vliesgevel USC 65. Voor dit project werden profielen en dichtingen deels speciaal ontwikkeld. De gebruiksduur van het complex is hiermee aanzienlijk verlengd en de woonkwaliteit is toegenomen. Dit spraakmakende renovatieproject heeft maar liefst drie prijzen tijdens de Renovatie Awards 2009 in ontvangst mogen nemen.

Architect: Frowijn de Roos architecten, Bilthoven
Systeem: Schüco Vliesgevel USC 65



Nieuw gemeentehuis Lochem

Het nieuwe gemeentehuis van Lochem staat met zijn bijzondere vorm, transparante gevels en raadzaal symbool voor de toegankelijkheid van de democratie. De burgers hebben zicht op het werk van het bestuur. Het gebouw opent zich naar het plein en de stad toe en vanuit de centrale hal zijn alle verdiepingen zichtbaar. Al met al een duurzaam en een in het oog springend gebouw.

Architect: RAU, Amsterdam
Systeem: Schüco Vliesgevel FW 50+.SI



Nieuw kantoor SoZaWe (Sociale Zaken en Werkgelegenheid)

Het duurzame kantoor in Groningen voor de dienst Sociale Zaken en Werkgelegenheid (SoZaWe) is een uitnodigend en transparant gebouw, van 17.000 m² op een parkeergarage. Door een prominente plek aan het stationsplein waar in 2013 het definitieve station Europapark geopend wordt, is het gebouw zeer goed bereikbaar. Het compacte gebouw met hoogwaardige isolatie en drievoudig glas leidt tot een EPC-waarde kleiner dan 0,50. Daarnaast wordt gebruik gemaakt van zonnecollectoren, koude- en warmteopslag in combinatie met betonkernactivering.

Architect: Meyer en Van Schooten Architecten bv, Amsterdam
Systeem: Schüco Raam AWS 70.HI, Schüco Vliesgevel FW 50+.SI

Technische ondersteuning Offline en online



Technische ondersteuning

Waar nodig biedt Schüco technische ondersteuning middels tools, documentatie, telefonisch advies en service. Op de website vindt u uitvoerige informatie over onze catalogi, cad-downloads, software, bestekken en overige services om u zo compleet mogelijk te ondersteunen. Wenst u persoonlijk advies? Neem dan contact op met Schüco Nederland BV

en maak een afspraak met een van onze adviseurs (T 0297 23 36 70).

Informatie

Verdere informatie over de modulaire oplossingen voor aluminium gevels vindt u op de website www.schueco.nl. Hier kunt u gericht zoeken naar informatie en andere duurzame systeemoplossingen bekijken.

Schüco - Groene technologie voor de Blauwe Planeet

Dit betekent Schone energie met Solar en kozijnen. Schüco levert met geavanceerde duurzame gebouwen een bijdrage aan het milieu, meer in het bijzonder door Energy²: Energie besparen - Energie winnen - Energie managen. Kozijn- en gevelsystemen besparen niet alleen energie door optimale thermische isolatie, maar winnen ook energie door middel van efficiënte zonne-energie oplossingen. Hierdoor ontstaat een overschot aan energie, dat door intelligente distributie beschikbaar komt voor functies van gebouwen alsmede voor het dagelijks wonen en leven. Het resultaat is een belangrijke stap voorwaarts richting zelfvoorziening op energiegebied, richting duurzame bescherming van natuurlijke hulpbronnen en een veilige toekomst.

Schüco Nederland BV
www.schueco.nl



Schüco en golf – de perfecte balans tussen natuur en techniek.

De overeenkomsten: precisie, perfectie, professionaliteit en duurzaamheid. Daarom slaat een team van wereldklasse golfers als merkambassadeur van Schüco wereldwijd af voor de bescherming van het klimaat. www.schueco.com/golf

Eenvoudig de isolatiewaarde van uw gebouw verhogen

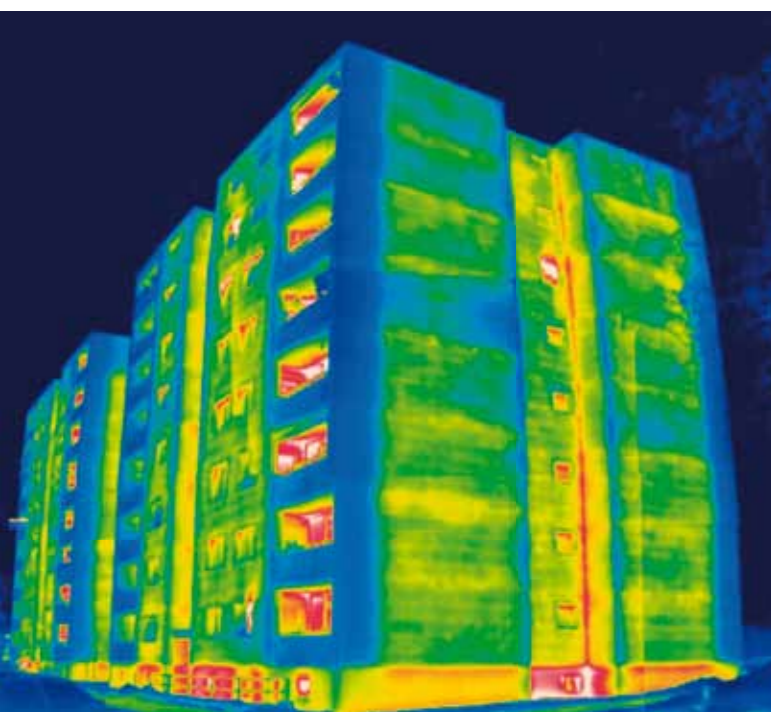
Modulaire oplossingen voor aluminium ramen en gevels



Groene technologie voor de Blauwe Planeet
Schone energie met Solar en kozijnen

SCHÜCO

Met energiezuinige aluminium gevels uw duurzaamheidsdoelstellingen behalen



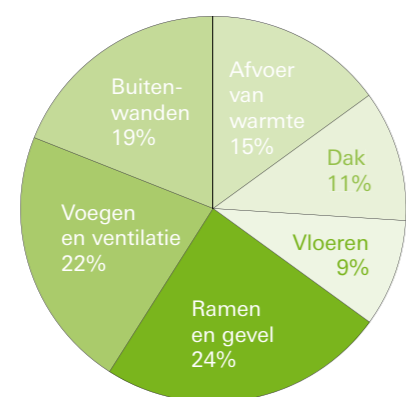
Warmteverlies voor renovatie



Warmteverlies na renovatie

De norm van vandaag en morgen
De Nederlandse overheid heeft in de Innovatie-agenda Energie ambitieuze doelen vastgelegd op het gebied van energiebesparing en duurzame energie.

- De belangrijkste doelen betreffen de gebouwde omgeving:
- EPC voor nieuwbouwwoningen aanscherpen van 0,8 naar 0,6 in 2011 en naar 0,4 in 2015, met als uiteindelijk doel de energieneutrale woning in 2020.
 - In 2017 moet de nieuwe utiliteitsbouw 50% energie-efficiënter zijn.
 - Bestaande bouw energiezuiniger maken, waarbij het energielabel een belangrijke rol vervult.



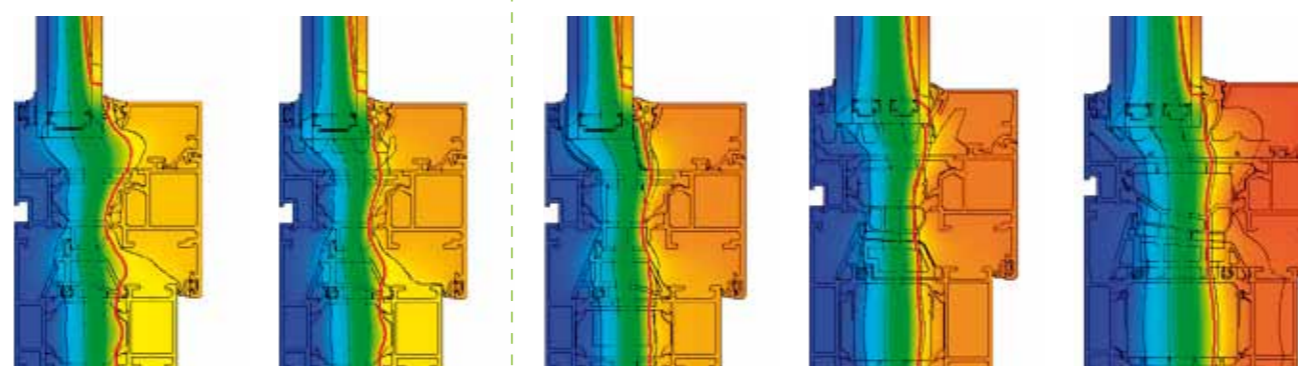
Bij bestaande gebouwen wordt 24% van het totale energieverlies toegeschreven aan de ramen

In elke situatie
Of het nu gaat om een school, kantoor, appartementencomplex of zorginstelling, bij slechte isolatie ervaart de huurder/gebruiker zijn omgeving als onbehaaglijk. Dit heeft vermindering van de prestaties als gevolg.

Schüco heeft een royaal aanbod aan efficiënte oplossingen in aluminium raam-, deur- en vliesgevelsystemen. De producten die ze ontwerpt en ontwikkelt, worden consequent getoetst vanuit de invalshoeken energie, zekerheid, automatisering, comfort en design. Hierdoor kan de architect een rationele keuze maken, welke oplossing het beste past in de gegeven situatie, ongeacht of het nieuwbouw is of renovatie.

De voordelen van het modulaire systeem Schüco Raam AWS

Tijdelijke actie



- $U_i = 2,2 \text{ W}/(\text{m}^2\text{K})$ Schüco Raam AWS 65 Standaard isolatie
- $U_i = 1,9 \text{ W}/(\text{m}^2\text{K})$ Schüco Raam AWS 65+ Verbeterde isolatie
- $U_i = 1,6 \text{ W}/(\text{m}^2\text{K})$ Schüco Raam AWS 70.HI Hoge isolatie
- $U_i = 1,4 \text{ W}/(\text{m}^2\text{K})$ Schüco Raam AWS 75.SI Optimale isolatie
- $U_i = 1,0 \text{ W}/(\text{m}^2\text{K})$ Schüco Raam AWS 90.SI+ Passiefhuis Niveau

En extra dichting 288112 in de glasspanning van de vleugel verhoogt de isolatiewaarde van een standaard AWS 65 raam...
...en een extra dichting 288113 in de glasspanning in het vaste kozijndeel.

Modulaire opbouw
Dankzij de modulaire opbouw van de aluminium systemen, kan telkens een oplossing worden aangeboden die perfect aansluit op de eisen en wensen ten aanzien van het gebouw. Denk hierbij aan vormgeving en functie, energieprestatie, oppervlaktebehandeling en comfort.

De isolatiewaarde van het modulaire raamsysteem kan verder worden verhoogd door te variëren met het type en de diepte van de thermische isolator en/of door de dichtingsrubbers aan te passen. Vormgevingsvarianten met een slanke aanzichtbreedte van slechts 50 mm zijn mogelijk. Door te kiezen voor een blokvleugel is er zelfs geen optisch verschil tussen bewegende en vaste kozijn delen. Hierdoor is er tevens een hogere daglichttoetreding en een optimale isolatiewaarde.

Schüco stelt nu tijdelijk gratis dichtingen ter beschikking aan de gevelefabrikant, waarmee de U_f -waarde van het standaard AWS 65 raamsysteem wordt verlaagd met $0,3 \text{ W}/(\text{m}^2\text{K})$.

Deze actie loopt tot 1 augustus 2012



Schüco Raam AWS 70 WF.HI

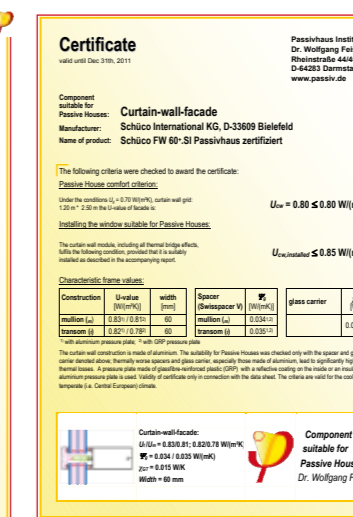


Schüco Raam AWS 65 BS

Schüco Vliesgevels FW 50+ en FW 60+ Modulair te verhogen tot passiefhuis-niveau

Modulaire vliesgevel
De vliesgevelsystemen FW 50+ en FW 60+ zijn klassieke voorbeelden van modulaire opbouw, waarbij glasdikte en gewenste isolatiewaarde, de diepte van de isolator bepalen. Met een aantal aanvullende voorzieningen is het zelfs mogelijk de U_{cw} -waarde verder te verlagen naar $0,85 \text{ W}/(\text{m}^2\text{K})$. Vanzelfsprekend wordt hierbij

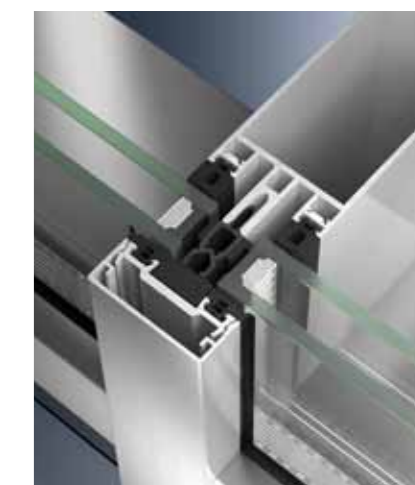
triple beglazing met een U_g -waarde van $0,7 \text{ W}/(\text{m}^2\text{K})$ toegepast. Het vliesgevelsysteem krijgt dan de toevoeging SI (Super Isolierend). De constructieve en esthetische mogelijkheden van deze vliesgevel, leiden wereldwijd tot de realisatie van aansprekende projecten met bijbehorende aansprekende prestaties.



Ook voor de aluminium vliesgevelsystemen FW 50+ en FW 60+ zijn modulaire oplossingen beschikbaar om de thermische isolatie te verhogen. Deze systemen zijn zelfs Passiefhuis gecertificeerd.



Schüco Vliesgevel FW 50+



Schüco Vliesgevel FW 50+ HI



Schüco Vliesgevel FW 50+ SI